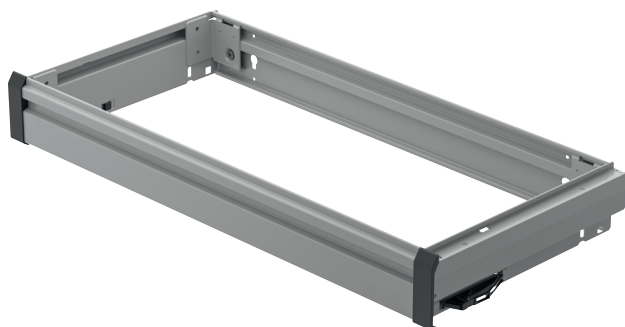


Breitenvariabler Hängerahmen



- > Realisierung individueller Breiten
- > mit Einhängebox zum Schubkasten erweiterbar



- > Einsatzbereich: zum Einbau hinter Blenden und Türen
- > Werkstoff: Seitenteile Stahl, Vor- und Rückwandblende: Aluminium pulverbeschichtet
- > Montage: Vor- und Rückwandblende zum Ablängen, ohne Bohrungen für die Blendenbefestigung

Lieferumfang

2 Seitenteile
2 Vor- und Rückwandblenden
2 Sperrclips für Montage hinter Blenden
2 Sperrclips für Montage hinter Türen
2 Eckabdeckungen
Befestigungsmaterial

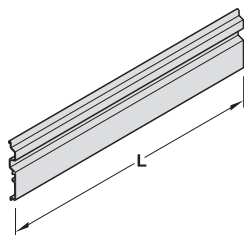
Einbaubreite mm	Einbautiefe mm	graphit-schwarz, RAL 9011	weiß-aluminium, RAL 9006
300–562	302/322	425.74.030	425.74.130
	366/386	425.74.031	425.74.131
	509/529	425.74.032	425.74.132
563–762	302/322	425.74.033	425.74.133
	366/386	425.74.034	425.74.134
	509/529	425.74.035	425.74.135
763–962	302/322	425.74.036	425.74.136
	366/386	425.74.037	425.74.137
	509/529	425.74.038	425.74.138
963–1162	302/322	425.74.039	425.74.139
	366/386	425.74.040	425.74.140
	509/529	425.74.041	425.74.141

Abpackung: 1 Stück

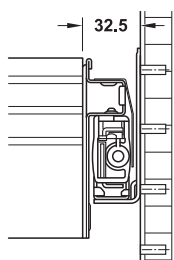
Bestellhinweis

Ab Korpusbreite 962 mm empfehlen wir die Verwendung der Parallelmechanik. Bitte separat bestellen.

Berechnung der Länge von Vor- und Rückwandblende



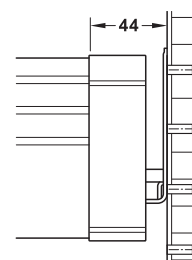
Hinter Blenden



$$L = \text{Einbaubreite} - 2 \times 32,5 \text{ mm}$$



Hinter Türen



$$L = \text{Einbaubreite} - 2 \times 44 \text{ mm}$$

Schubkastenführung	► MB 11.57
Parallelmechanik	► MB 11.59
Einhängebox	► MB 11.61
Konstruktionsmaße	► MB 11.76